

Číslo záznamu	3766
Název	Abstraktní reliéf na budově Výzkumných ústavů
Autor (autoři) díla	Sylva Lacinová-Jílková (*1923) (hlavní autor) Jan Dvořák (architekt)
Investor	Okresní průmyslový podnik IMOVA, Sabinov, náměstí Sovětské armády

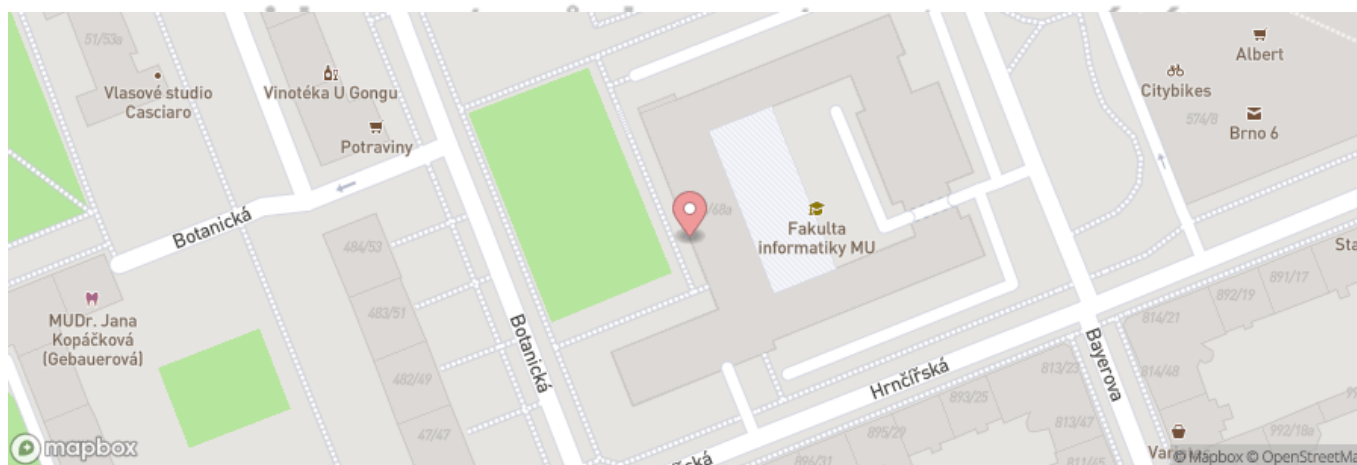


2007, Tomáš Hladík

kraj	okres	obec	kat. území
Jihomoravský kraj	Brno-město	Brno	Ponava

Ulice	čp. / č. o.
Botanická	554 / 68A

Umístění	v exteriéru
Širší souvislosti umístění	Reliéf byl umístěn na průčelí provozní (hlavní) budovy Výzkumných ústavů. Během demolic vstupního parteru do budovy Fakulty informatiky bylo dílo deinstalováno a provizorně uskladněno v prostorech pronajatých univerzitou. Od roku 2018 je uloženo v zahradě bývalé budovy Fakulty výtvarných umění VUT na ulici Rybářská 13/15.



Výška	650cm	Datace realizace	1986
Šířka	300cm		
Další rozměry	Rozměry převzaty z literatury.		

Typ	• socha / sousoší
Materiál	• slitiny železa a neželezné kovy ◦ měď a slitiny ■ měď
Stav	poškozeno (ke dni 16.01.2018)
Dílo odstraněno z veřejného prostoru	ano

Související objekty

- [Orientační systém v interiéru budovy Výzkumného ústavu Pozemních staveb](#)
- [Skleněný strop a reliéf v interiéru budovy Výzkumného ústavu Pozemních staveb](#)
- [Triptych "Věda a výzkum" v provozní budově Výzkumného ústavu Pozemních staveb](#)
- [Firemní označení „Výzkumný ústav ekonomiky ZPOK“ v Agrodatu](#)
- [Kašny "Slunečnice" před Výzkumným ústavem Pozemních staveb](#)
- [Tapisérie pro kongresový sál Výzkumného ústavu Pozemních staveb](#)
- [Prostorová stěna v provozní budově Výzkumného ústavu Pozemních staveb](#)

Literatura

Spolupráce výtvarníka s architektem, přehled prací za rok 1986, Praha 1986, s. 14.

Marie Benešová, Provozní budova Výzkumného ústavu pozemních staveb v Brně, *Architektura ČSR XLVII*, 1988, č.6, s. 62 - 65.

Šárka Svobodová, *Nechtěné dědictví. Architekt Jan Dvořák (1925–1998)*, Brno 2017, s. 30 - 49.

Jana Kořínková, Nechtěný artikl?, 15. 6. 2012, *Artalk.cz*, <http://artalk.cz/2012/06/15/nechteny-artikl/>, vyhledáno 16. 1. 2018.

Bronislava Gabrielová - Bohumil Marčák, *Sylva Lacinová*, Brno 1996, s. 66, 110.

<https://www.bam.brno.cz/objekt/d058-fakulta-informatiky-mu-drive-vyzkum...>, vyhledáno 1. 3. 2023.

<https://www.bam.brno.cz/objekt/d058-vyzkumny-ustav-pozemniho-stavitelstvi>, vyhledáno 4. 10. 2022.

SOCHY A MĚSTA

České umění 50.—80. let ve veřejném prostoru
evidence / průzkumy / restaurování

SOCHY A MĚSTA

České umění 50.—80. let ve veřejném prostoru
evidence / průzkumy / restaurování

Fotodokumentace aktuálního stavu



2007, Tomáš Hladík



2007, Tomáš Hladík



6/2012, JK



6/2012, JK



6/2012, JK



6/2012, JK

evidence / průzkumy / restaurování



6/2012, JK



6/2012, JK



6/2012, JK

SOCHY A MĚSTA

České umění 50.—80. let ve veřejném prostoru
evidence / průzkumy / restaurování



6/2012, JK

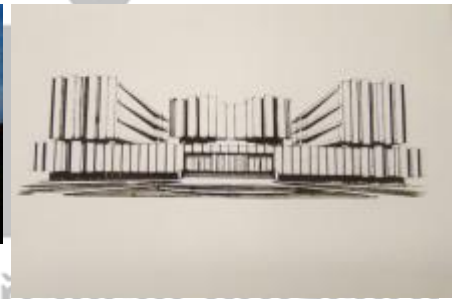
Archivní fotodokumentace



Marie Benešová, Provozní budova
Výzkumného ústavu pozemních staveb v
Brně, Architektura ČSR XLVII, 1988, č.6, s.
62-65.



Marie Benešová, Provozní budova
Výzkumného ústavu pozemních staveb v
Brně, Architektura ČSR XLVII, 1988, č.6, s.
62-65.



skica průčelí budovy výzkumných ústavů,
arch. Jan Dvořák, foto: archiv Niny Dvořákové



skica průčelí budovy výzkumných ústavů,
arch. Jan Dvořák, foto: archiv Niny Dvořákové



foto: Josef Tichý (archiv Sylvy Lacinové)



Bronislava Gabrielová - Bohumil Marčák, Sylva
Lacinová, Brno 1996, s. 66.

Zpracoval

Pavel Holec, Andrea Jakubcová, Jana Kořínková

Fotografoval

Andrea Jakubcová, Josef Tichý, Tomáš Hladík, Jana Kořínková

SOCHY A MĚSIA

České umění 50.—80. let ve veřejném prostoru
evidance / průzkumy / restaurování